

Maneras creativas de usar otra vez los materiales

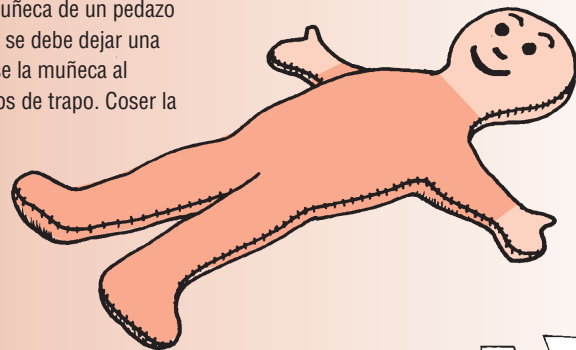
A menudo tiramos las cosas cuando ya no son más útiles. Pueden haber, sin embargo, otros propósitos para los que podríamos usarlos. Estas páginas contienen algunas sugerencias para usar los artículos cotidianos para hacer juguetes o artículos de la casa. Los materiales deben limpiarse cuidadosamente antes de ser usados de nuevo.

Basado en información de Sally Grantham-McGregor e Isabel Carter.

Manufactura de juguetes

Muñeca

Recortar dos formas de muñeca de un pedazo de tela y coser los bordes, se debe dejar una apertura pequeña. Vuélvase la muñeca al revés y rellenarla con trozos de trapo. Coser la apertura y coser o dibujar una cara en la muñeca.



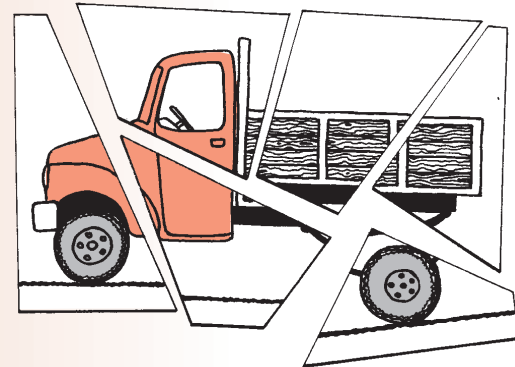
Cascabel

Cortar tiras largas de botellas de plástico de colores. Ponerlas dentro de una botella pequeña de plástico transparente y pegar la tapa.



Botellas cortadas para apilar

Partir por la mitad por lo menos tres botellas de plástico redondas idénticas para que los niños hagan torres. Asegurarse que los bordes estén pulidos y que se hayan quitado las tapas.



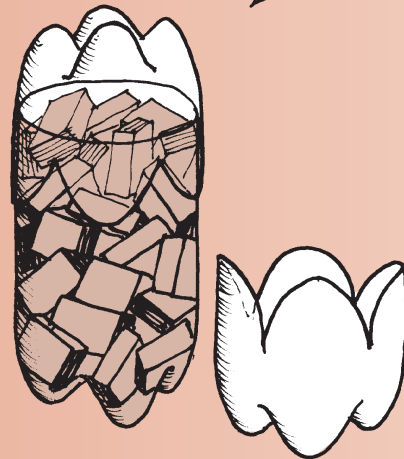
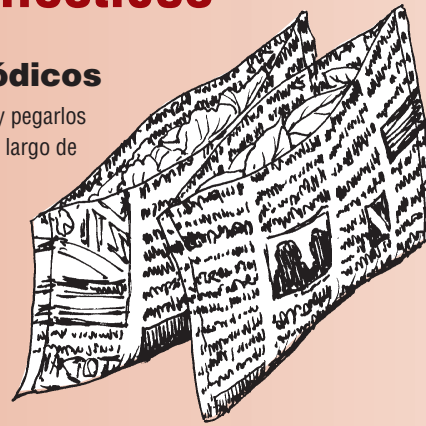
Rompecabezas

Dibujar o pegar un cuadro sobre un pedazo de cartón. Cortar el cuadro en pedazos. Mientras mayor el niño, se puede cortar el cuadro en más pedazos para hacer el rompecabezas más difícil.

Artículos domésticos

Bolsas de periódicos

Plegar pedazos de periódico y pegarlos con cola o cinta adhesiva a lo largo de los lados. Usar varias hojas juntas para reforzarla.

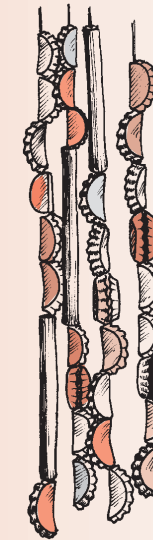
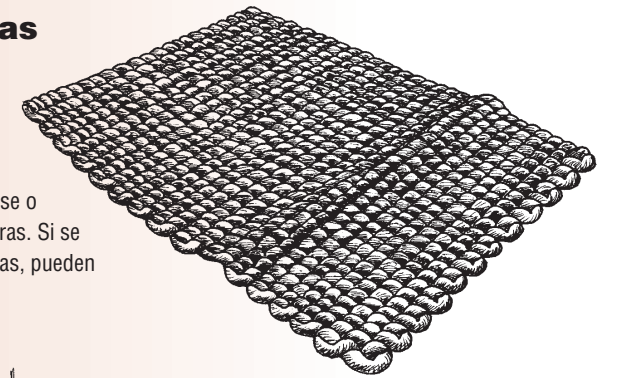


Empaque de botellas de plástico

Usar los fondos de dos botellas, uno para hacer el envase y el otro para hacer la tapa. Hacer cuatro cortes verticales alrededor de la tapa y darles forma de pétalo. Pulir los bordes ásperos y ponerle la tapa.

Esteras de bolsas plásticas

Cuando ya no puedan usarse las bolsas plásticas como bolsas debido a los agujeros, estas pueden anudarse o pueden tejerse para hacer esteras. Si se usan bolsas plásticas coloreadas, pueden hacerse esteras con dibujos.



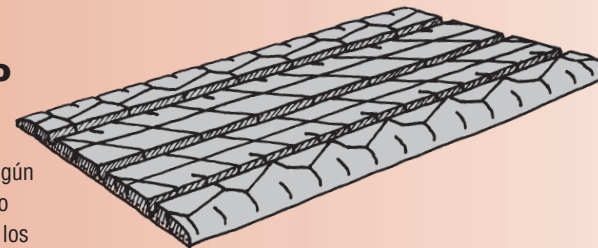
Cortina de tapas de botellas de refrescos

Usar un martillo para doblar la tapa de botella de refrescos por la mitad. Enhebrarlas en largas tiras de cuerda fuerte. Atarlas a un trozo de madera y colgar la cortina. También pueden enhebrarse cuentas y otros materiales a la cuerda entre las tapas de botella.

Usos para las llantas

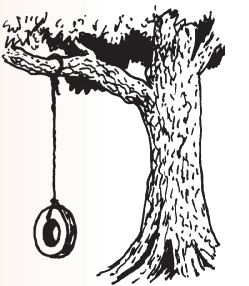
Felpudo

¡Cuidado! Asegurarse que no hay ningún alambre afilado que asome de los bordes.



Maceta

Poner algunas bolsas plásticas bajo la llanta para evitar que se escape el agua.



Columpio

Atar un pedazo de sogu fuerte alrededor de una llanta y colgarla de un árbol. Hacer un agujero en el fondo de la llanta para que el agua de lluvia no se apoce allí. Asegurarse de que los nudos estén seguros.