



Como as igrejas podem apoiar as pessoas idosas durante a pandemia de Covid-19 – um resumo

Este recurso foi publicado em maio de 2020 como parte das *Orientações para igrejas sobre como apoiar as pessoas idosas durante a pandemia de Covid-19*. O [manual completo](#), com referências e leitura adicional, bem como um [cartaz](#), estão disponíveis on-line. Os contextos e os cenários de cada país variam, portanto, certifique-se de que as medidas que você tomar estejam em conformidade com as diretrizes do seu governo e as orientações de melhores práticas à medida que essas evoluem.

Quem são as pessoas idosas na sua comunidade?

As pessoas de todas as idades correm risco de contrair a Covid-19, mas o risco de doença grave e morte aumenta com a idade devido ao maior risco de complicações médicas quando uma pessoa de mais idade contrai a doença. Das pessoas que morreram em consequência da doença até agora, a maioria tinha mais de 60 anos e/ou já sofria de doenças preexistentes, tais como hipertensão, doenças cardiovasculares e diabetes. Portanto, no contexto dessa pandemia, **as pessoas com mais de 60 anos de idade** estão em maior risco.

Sabemos que esse é um grupo muito diversificado. Não há duas pessoas com mais de 60 anos de idade que sejam iguais. Algumas pessoas idosas são muito ativas, têm bastante mobilidade e continuam a trabalhar em tempo integral, não sendo muito diferentes de pessoas que não são consideradas idosas. Outras têm problemas de saúde e deficiências desafiadoras: elas podem estar debilitadas e incapacitadas de sair de casa devido a restrições de mobilidade, podendo precisar de assistência para realizar a maior parte das atividades básicas. As condições de vida das pessoas idosas também variam muito entre as que vivem em zonas rurais e as que vivem em zonas urbanas, bem como entre si, resultando em diferentes desafios e necessidades e, conseqüentemente, exigindo respostas diferentes.

As pessoas idosas são indivíduos únicos, que, durante esta pandemia, precisam de bondade e apoio cuidadosamente avaliado e adaptado a elas. Quem são as pessoas idosas na sua comunidade, e o que você pode sugerir para apoiá-las?

tearfund.org/covid19
covid19-response-team@tearfund.org

As pessoas idosas são um grupo diversificado. Quem são as pessoas idosas na sua comunidade?



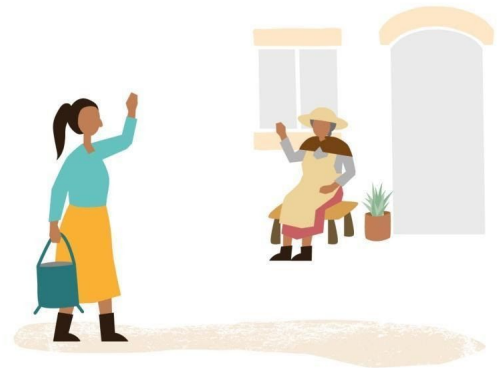
tearfund.org/covid19
covid19-response-team@tearfund.org

Como você pode apoiar as pessoas idosas na sua comunidade?

As igrejas, inclusive os membros individuais e pequenos grupos, têm um grande potencial para oferecerem cuidados informais e ajuda mútua, bem como ajuda às pessoas idosas durante a pandemia. Converse com as pessoas idosas na sua comunidade sobre sua situação específica durante a pandemia e, então, decidam cuidadosamente, de comum acordo, que medidas tomar. Alguns exemplos de medidas são descritos abaixo, embora você – e aqueles a quem estiver ajudando – possam, e devam ser criativos. Continue tendo essas conversas durante toda a pandemia, para que as pessoas idosas possam opinar sobre a assistência que receberem.

Fazer visitas à distância ou manter contato por telefone

Em conformidade com as orientações do governo, as visitas agora só podem ser feitas a uma distância de pelo menos dois metros. Seria bom substituir as visitas presenciais por ligações telefônicas frequentes para as pessoas idosas. Algumas delas podem não ter telefone: nesse caso, os membros das igrejas podem ajudar emprestando-lhes um telefone.

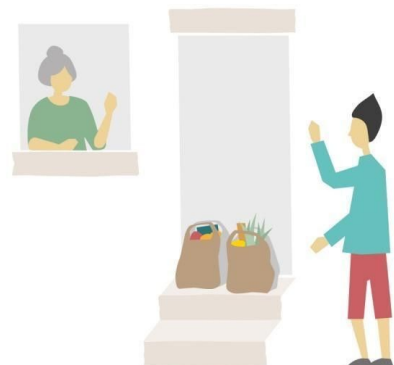


Buscar água para as pessoas idosas

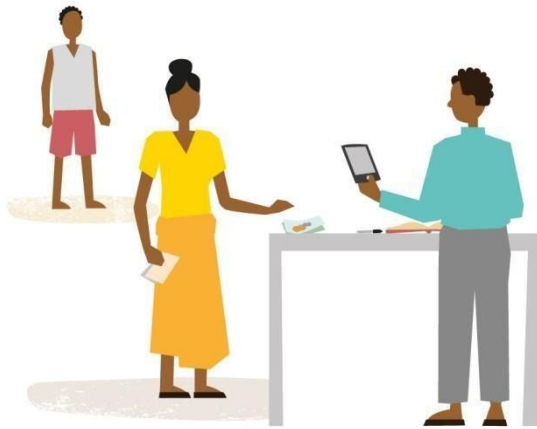
O acesso à água agora é particularmente importante devido à necessidade de lavar as mãos com frequência e aumentar a higiene. As pessoas idosas podem precisar de ajuda para buscar água suficiente, principalmente se a fonte de água estiver a alguma distância de onde moram. Manter a rotina de lavar bem as mãos com sabão várias vezes ao dia é de vital importância para todos.

Entregar compras, suprimentos básicos e medicamentos

É importante que as pessoas idosas tenham estoques suficientes de suprimentos básicos, inclusive alimentos e medicamentos, para o caso de terem de fazer isolamento domiciliar ou durante ele. Esses estoques devem incluir alimentos básicos, como leguminosas, cereais e óleo de cozinha, medicamentos que elas tomem regularmente e medicamentos básicos, inclusive analgésicos, como paracetamol. As pessoas idosas podem precisar de ajuda para estocar esses suprimentos em casa, o que ajuda a reduzir o risco de infecção, caso os suprimentos tivessem que ser comprados e entregues por outras pessoas.



tearfund.org/covid19
covid19-response-team@tearfund.org



Enviar uma pessoa mais jovem de confiança para retirar a aposentadoria e outros benefícios do governo em nome de uma pessoa idosa

Os locais onde as pessoas idosas retiram a aposentadoria ou outros pagamentos em dinheiro criam o risco de exposição ao vírus, pois podem estar lotados e ser frequentados por muitas pessoas. Esse risco pode ser evitado se a aposentadoria das pessoas idosas puder ser retirada por membros mais jovens da igreja ou da comunidade em quem elas confiem.

Cultivo voluntário de terras e ajuda com a venda dos produtos cultivados

Isso serve para proteger os meios de vida das pessoas idosas, dos quais elas dependem para obter renda. No entanto, todos nós precisamos seguir as diretrizes do governo em termos de deslocamento e trabalho durante esta pandemia.



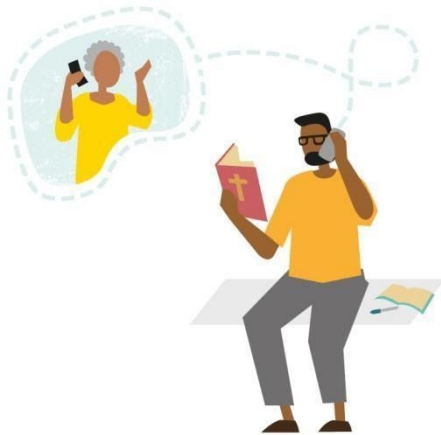
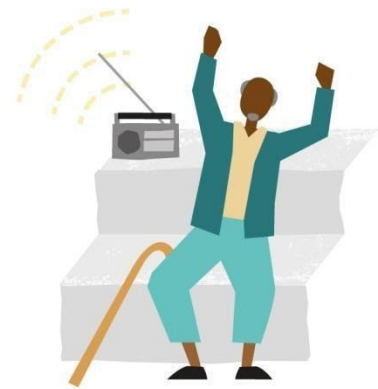
Fazer doações de alimentos ou refeições caseiras e organizar uma coleta comunitária única para cobrir custos médicos e de medicamentos

Essa coleta de dinheiro para comprar medicamentos será importante quando as pessoas idosas adoecerem e poderá salvar vidas. Caso as pessoas idosas precisem, poderá ser vital ajudá-las a cobrir os gastos com um plano de saúde e medicamentos. Também pode ser de grande benefício se outras pessoas puderem buscar seus medicamentos na farmácia para elas.

tearfund.org/covid19
covid19-response-team@tearfund.org

Fornecer notícias e informações

Algumas pessoas idosas podem não ter televisão, rádio ou acesso a recursos digitais e, assim, dependem dos membros da igreja e da comunidade para obter informações oportunas e precisas sobre a Covid-19. Os membros da igreja podem ajudar a instalar a tecnologia ou fornecer-lhes rádios para que elas possam ouvir as notícias e se beneficiar com a transmissão de programas religiosos. Pregações gravadas, livros ou audiolivros também seriam recursos úteis.



Oferecer apoio moral, emocional e espiritual

O isolamento e a solidão podem exacerbar os problemas existentes de saúde mental, inclusive entre as pessoas que sofrem de demência. Os membros da igreja poderiam oferecer novas formas de apoio moral e espiritual, como oração e leitura das escrituras por telefone.

Conversar com as pessoas idosas e falar por elas

Quando as pessoas idosas são desfavorecidas ou discriminadas em nossa comunidade, todos nós podemos encontrar diferentes maneiras de nos manifestarmos por elas, mas sem nos esquecermos de conversar com elas regularmente.



O que fazer quando alguém ficar doente, inclusive levar a pessoa para o hospital

Se você suspeitar que alguém esteja com Covid-19, peça-lhe que fique em casa e se isole fisicamente tanto quanto possível das pessoas com quem vive. Você também deve entrar em contato com o serviço de saúde local e seguir as orientações que lhe forem dadas. Se lhe disserem para levar uma pessoa idosa para uma unidade de saúde ou hospital, evite usar o transporte público. Se houver máscaras disponíveis, tanto a pessoa idosa quanto as pessoas que a acompanharem devem usá-las.



tearfund.org/covid19
covid19-response-team@tearfund.org